

# Network Performance Management

Visibility & Service Assurance



# Gemini-NET™

Libera il potenziale del 5G Standalone con la visibilità end-to-end di reti, servizi e applicazioni



## LO SCENARIO

Il **5G Standalone** è l'abilitatore tecnologico di numerose opportunità che interesseranno il settore delle telecomunicazioni e non solo. Le nuove opportunità, rappresentate da nuovi casi d'uso, sono associate a una **latenza nettamente ridotta** e a una **maggiore larghezza di banda**.

Sebbene l'adozione del 5G sia imminente, la diffusione di una tecnologia così innovativa presenta ancora delle sfide per tutti gli attori chiamati a governare questo nuovo ciclo di innovazione.

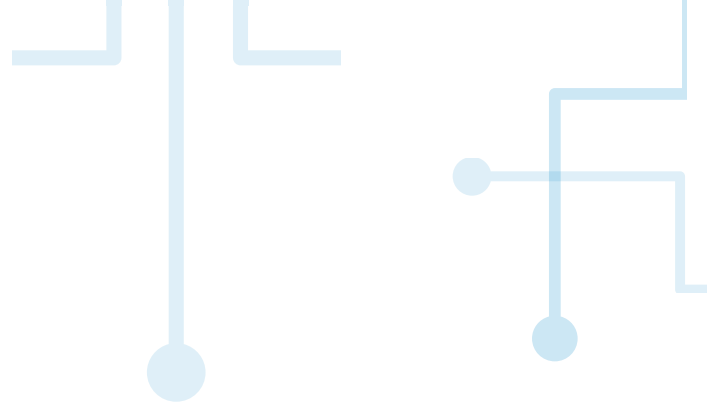
Affinché l'implementazione del 5G avvenga con successo, è necessario che i CSP forniscano ai responsabili di rete gli strumenti adeguati per ottimizzare le performance e la gestione di infrastrutture sempre più complesse.

## LA SOLUZIONE

**Gemini-NET™** è il sistema OSS in grado di supportare diverse interfacce di rete (IP, SS7, ISDN, 3G, 4G, 5G, etc.) e oltre 4.000 protocolli e applicazioni per la gestione in tempo reale delle prestazioni di reti, servizi e applicazioni.

Analizzando una grande mole di dati e fornendo una serie di KPI predefiniti fruibili su un'unica dashboard customizzabile, **Gemini-NET™** aiuta a comprendere l'utilizzo delle applicazioni e il comportamento degli utenti, al fine di offrire servizi di rete migliori, più veloci e più intelligenti e garantire la soddisfazione di ogni singolo utente.

**La soluzione completa con il minor TCO per il monitoraggio e l'analisi di rete, servizi e applicazioni.**



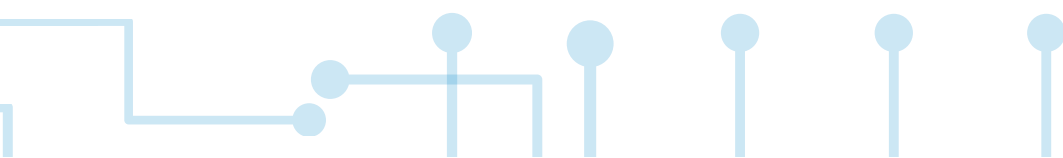
**Gemini-NET™** fornisce una **visibilità granulare in tempo reale** su tutto il traffico per un controllo completo delle prestazioni. Questo consente ai CSP di intraprendere le giuste azioni per garantire un'esperienza costante e anticipare in modo proattivo i potenziali malfunzionamenti della rete prima che abbiano un impatto negativo sul servizio erogato e sulla percezione degli utenti finali.

Fornire i dati appropriati al momento opportuno consente di migliorare la qualità del servizio e garantire ai Service Provider alcuni vantaggi, quali:

- **Visibilità avanzata:** la visibilità E2E sulle performance di reti e servizi 5G consente di estrarre informazioni utili per una gestione e un'ottimizzazione efficaci.

## KEY FEATURES

- **Visibilità in tempo reale del traffico di rete con identificazione e classificazione di servizi, protocolli e applicazioni.**
- **Classificazione del traffico crittografato**
- **Oltre 4000 plugin di protocollo (tra cui IoT/SCADA e criptovalute)**
- **Rilascio continuo di nuovi protocolli classificati**
- **Raccolta e analisi di 7 miliardi di CDR/IPDR al giorno (Big Data)**
- **Raccolta e correlazione dei dati di rete provenienti da fonti eterogenee**
- **Near real-time analytics**
- **Visualizzazione dei dati su un'unica dashboard intuitiva e customizzabile**



- **Sicurezza e minimizzazione del rischio:** la visibilità per poter adattare in modo più efficiente la capacità di rete soddisfacendo le richieste di nuovi dispositivi, servizi e dispositivi IoT, senza incidere sulle prestazioni.
- **Approccio cliente-centrico:** la garanzia che i problemi giusti vengano gestiti nell'ordine corretto, il che significa predire e anticipare i problemi di rete e di servizio che influiscono sull'esperienza del cliente. Dando priorità alla QoE, è possibile ridurre al minimo l'impatto economico sia sui clienti che sull'operatore.

## KEY BENEFITS

- **Monetizzazione del 5G**
- **Minimizzazione dei costi operativi**
- **Migliore efficienza e affidabilità di reti, servizi e applicazioni**
- **Gestione della qualità e delle performance di rete**
- **Identificazione rapida delle cause di malfunzionamenti**
- **Maggiore soddisfazione dei clienti**
- **Riduzione del churn**
- **Migliore esperienza del cliente**

Per i CSP chiamati a proteggere la customer experience, ottimizzando al contempo i costi operativi e consentendo la monetizzazione del 5G.

Website



Social Media



Company Certifications



RESI S.p.A. è da oltre trent'anni partner tecnologico dei più grandi Service Provider custodendo e facendo evolvere il loro asset più importante, la rete.

L'esperienza e le competenze consolidate negli anni, sommate a costanti investimenti in R&D, permettono di tradurre in pratica i reali bisogni del cliente, sviluppando soluzioni ICT evolute per la gestione delle reti 5G e 4G, e garantendo un livello superiore di quality of experience all'utente finale nel contesto nazionale e internazionale.

L'azienda e le sue persone si distinguono per il forte know how ingegneristico nel disegno, sviluppo e gestione di soluzioni di Service Assurance grazie alla tecnologia proprietaria Deep Packet Inspection, Quality Assurance nell'ambito contact center e Digital Transformation per aziende private e pubbliche.

Copyright © 2022 by RESI S.p.A. Tutti i diritti riservati.

